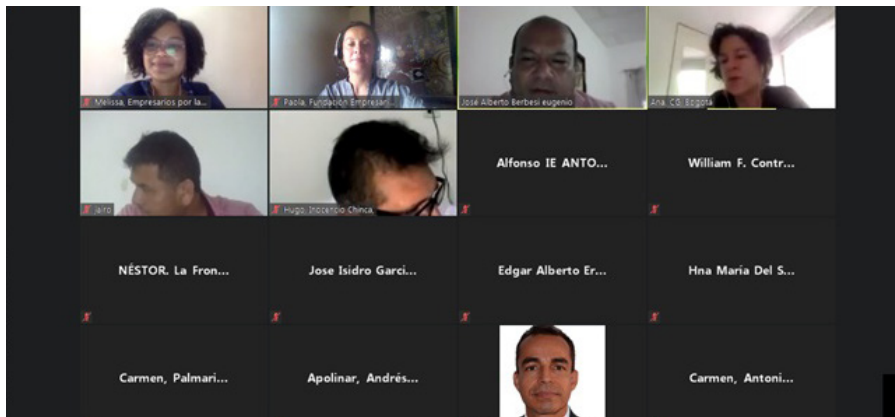


# MEMORIAS

NODO ARAUCA



## Nodo Arauca



En el marco del trabajo que viene desarrollando la **Fundación Empresarios por la Educación** con la **Fundación Oleoducto Vivo de ODL Bicentenario** con el objetivo de establecer y consolidar los nodos de la Red de Liderazgo Educativo en Arauca, Casanare y Meta, con 60 directivos docentes de estas entidades territoriales, para generar una mentalidad de red, cuyas grandes apuestas para este año son:

- Fortalecer relaciones de confianza entre los miembros de cada
- Compartir experiencias significativas de los directivos docentes y sus comunidades educativas
- Intercambio de saberes entre pares para generar conocimiento colectivo





El 13 de agosto, se inició la consolidación del nodo Arauca, con el encuentro virtual de los directivos docentes inscritos, este espacio tuvo como objetivo **reconocer en la experiencia, la importancia de las relaciones de confianza en el trabajo colaborativo de una RLE**, acompañados por la Organización Coaching Group en voz de Ana Guingue quién desarrolló la primera sesión de coaching educativo con los participantes.

## Construcción propósito |

Para esta construcción, el primer ejercicio fue una conversación de 10 minutos, donde se dió el primer paso para fortalecer la confianza, en grupos de tres personas, debían contestar las siguientes preguntas: ¿Qué me ha pasado que ha sido un hito en mi vida?; ¿Cuál fue el llamado en mi interior que me llevó para trabajar en educación?; y ¿Cuál es uno de mis mayores anhelos?, de esta forma, propiciar que cuando conocemos al otro, conversando sobre las cosas que nos importan más allá del día a día, cómo ha sido nuestra vida, cuáles han sido nuestras motivaciones, y cuáles son esas cosas que todavía nos hacen añorar, por las que queremos trabajar y por las que queremos luchar; cuando tenemos esas conversaciones, nos permiten sentir admiración, sentir que el otro y yo, somos parecidos, vernos reflejados y saber que somos diferentes y eso nos permite sentir que estamos juntos y al final eso nos genera confianza.

## Algunas reflexiones de los directivos al respecto fueron:

*"Fue un experiencia bastante enriquecedora, nos sorprende porque no ha sido fácil el camino para llegar donde estamos y que hay un objetivo muy grande que son los niños, niñas que es uno de los grandes anhelos de todos aquí, es luchar por la formación y la educación todos los niños y niñas".*

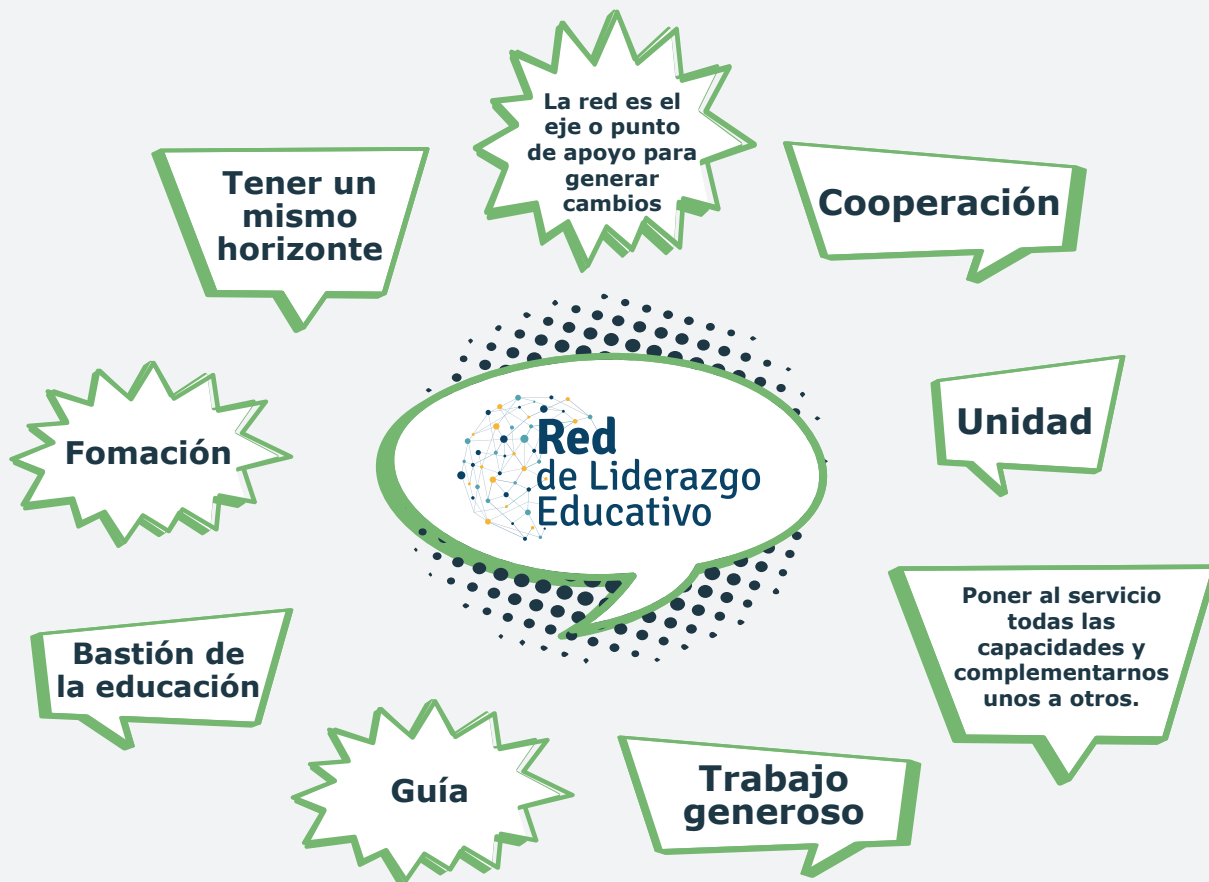
José Isidro García, Coordinador, I.E. Antonio Ricaurte. Tame – Arauca.

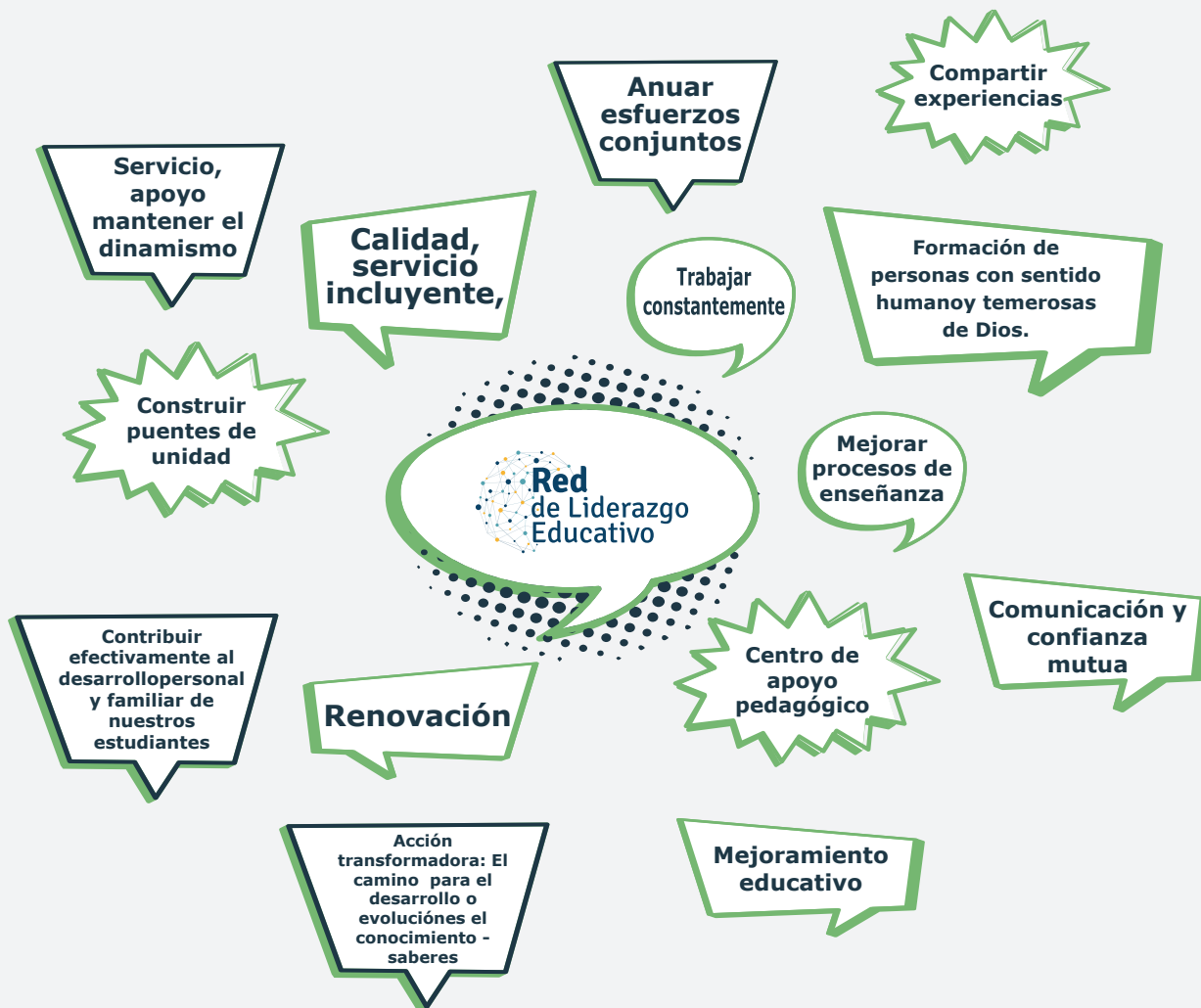
*"Me produce mucha alegría volver a reencontrar (así sea en la distancia), con muchos de mis compañeros y compañeras, porque al igual que los estudiantes, también siento la necesidad de escucharles, verles*

*de contarles, definitivamente aunque a veces sea un decir esas frases que no ponemos sentido que la gente le haga falta y que uno definitivamente en estos momentos sienta querer a esas personas en el sentido de ese amor fraternal que se siente por las personas y que a veces, por la misma exigencia del trabajo y la cotidianidad se le olvidan esos detalles bonitos, de saludar de decir: compañero te quiero (porque le digo eso a un compañero y qué van a pensar), pero en este momento yo si quisiera decirles a mis compañeros Erazo y a Hugo que los quiero mucho".*

José Alberto Castro, Coordinador, Técnico Industrial Rafael Pombo". Saravena, Arauca.

Para generar un trabajo en red, es necesario pensar en que nos moviliza de manera colectiva, por ende, cada uno de los participantes contribuyó desde su individualidad y experiencia a pensar en el propósito común a partir de tres preguntas: ¿Cuál es la esencia de esta RLE?; ¿Cuál es la acción transformadora?; y ¿Cuál es la Misión? Este fue el resultado.







El tercer momento buscó la consolidación del ejercicio desde la colectividad, así en tres grupos definieron, tomando los insumos de desarrollados individualmente, la esencia, la acción transformadora y la misión del Nodo Arauca. Logrando un trabajo colaborativo y participación conjunta.

Los participantes de Nodo Arauca determinaron que su propósito es:

## Propósito Arauca



“Somos guía en unidad para generar cambios trascendentales desde nuestras capacidades, potencialidades, saberes y realidades.

Nuestra acción transformadora es construir puentes de unidad, aunar esfuerzos a partir de experiencias compartidas y generar innovación para el mejoramiento educativo.

Nuestra misión es fortalecer en equipo la formación integral del ser humano, para la vida y la paz, unidos en un mismo objetivo bajo la protección de Dios”.



Posteriormente se hizo una lectura del propósito y se indagó a los directivos docentes sobre qué les genera esta construcción, a lo que algunos respondieron:

*“La construcción de este propósito me genera luz y transformación”.*

Jairo Alejandro Gutiérrez Riaño, Rector, I.E.T Agropecuaria Parmenio Bonilla Paredes. Tame, Arauca.

*“Autoevaluación y compromiso”.*

William Fernando Contreras Ochoa, Rector, I.E. Agustín Nieto Caballero. Tame, Arauca.

*“Haciendo el análisis de todos lo que hicimos en los tres ejercicios me genera unidad, debemos estar unidos”.*

José Isidro García Bolívar, Coordinador, I.E. Antonio Ricaurte Tame

*“Me genera miedo, ese compromiso tan grande para hacer un cambio transcendental”.*

José Alberto Castro Tamayo, Coordinador, Técnico Industrial Rafael Pombo”. Saravena, Arauca.

*“Responsabilidad y compromiso”.*  
Carmen Linares

*“Innovación total con sentido de pertenencia”.*

Apolinar Ramírez Piza, Rector, I.E Andrés bello.

*“Alegría, compromiso”.*

Hna. María del Socorro Colina, Rectora, I.E. Oriental Femenino.



Oficina principal:  
Carrera 7 No. 74B-56 Ofc. 303

PBX:  
(571) 313 17 00

Email:  
info@fundacionexe.org.co

[fundacionexe.org.co](http://fundacionexe.org.co)